

ΩMEGA T900

DVB-T HDTV USB TUNER

HDTV PARA SU PC

Guía de Instalación rápida

Version
1.0

CONTENIDO

1. Introducción y Contenido del paquete	2
2 ΩMEGA DVB-T T900 TV TUNER	2
Requisitos del sistema	2
3 Instalación	3
3.1 Instalación del dispositivo y driver	3
3.2.1 Instalación de driver	3
3.2.2 Instalación de Software de BlazeVideo HDTV	4
4. Soporte técnico	5
5. Especificaciones técnicas	6
6. Solución de problemas	6

1. Introducción y Contenido del paquete

Gracias por adquirir nuestro producto. Esperamos que se cumplan sus expectativas. Dentro del embalaje deberá encontrar:

1. T900 DVB-T USB externo sintonizador HDTV
 Antena portátil y adaptador de la antena de TV es externo.
2. CD de instalación (con Guía de instalación rápida)
3. Mando a distancia

2 ΩMEGA DVB-T T900 TV TUNER

ΩMEGA T900 es un palo mini-USB de TV Digital que le permite ver y grabar programas DVB-T TV en su PC de escritorio y portátiles. Compatibilidad total con **Windows Media Center** se abre una oportunidad adicional para utilizar el dispositivo en muchas aplicaciones portátiles. El uso del puerto USB simplifica enormemente la instalación.

Requisitos del sistema:

- o **CPU:** Pentium® 4 1.7 GHz o equivalente AMD Athlon™ CPU
- o **OS:** Microsoft® Windows® XP SP2 / Vista /7
- o **Memoria del sistema:** Mínimo 512MB
- o **Espacio en el disco:** 1GB para driver y aplicación de /600Mb~3GB/horas para grabar videos
- o **Tarjeta gráfica:** 32MB or above, DirectX® 9.0c compatible
- o **Tarjeta de sonido:** AC97 compatible con el PCI
- o **CD or DVD ROM:** para instalar el dispositivo y las aplicaciones.
- o **Interfaz:** puerto USB 2.0

3 Instalación

En este capítulo se describe cómo conectar tu ordenador a tu T900 e instalar todos los controladores y software disponibles.

3.1 Instalación del dispositivo y driver

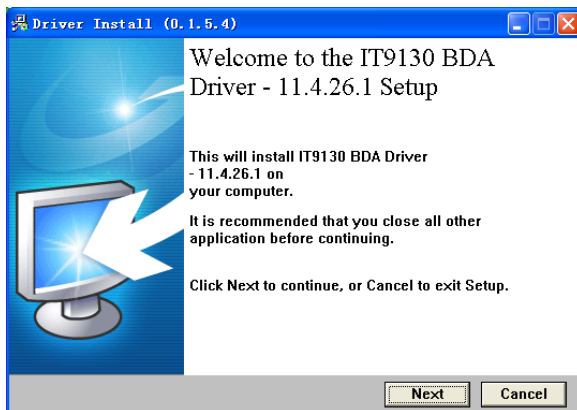
Por favor, inserte el CD con Ωmega T900 que viene en la unidad de CD-ROM de su equipo.

IMPORTANTE: No conecte el T900 en el puerto de entrada del PC antes de instalar el dispositivo.

El siguiente controlador / software debe ser instalado antes de conectar en ΩMEGA T900 el dispositivo a su PC

3.2.1 Instalación de driver

1. Haga Click en "driver Install".
2. Haga Click en "Next" para iniciar la instalación.



3. Haga Click en "Finish". Para finalizar la instalación de ΩMEGA T900 driver Installation Wizard. Después de este paso es recomendable reiniciar el equipo.

3.2.2 Instalación de Software de BlazeVideo HDTV

ΩMEGA T900 cuenta con un software avanzado de PVR, Blaze HDTV Player 6.0 le permite ver z grabar los programas de televisión y cine. Además, puedes utilizar cualquier otro software de tul equipo, por ejemplo, Windows Media Center, u otro disponible y compatible.

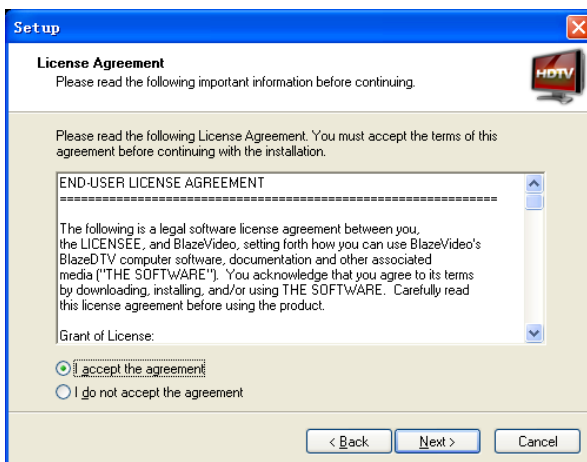
Con el fin de instalar el software, ejecute el archivo autorun y siga las instrucciones de abajo.



1. Elige la opción de idioma y haz click en "confirm"



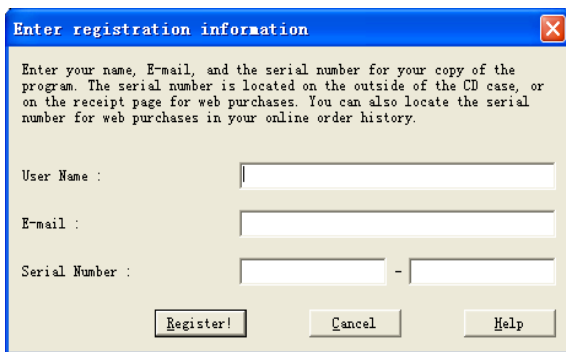
2. Haz Click en "Next".



3 Por favor lee los terminus de la licencia y haga click en "accept" para después hacer click en "Next" para continuar con la instalación



4 Señale "Launch Blazevideo HDTV 6.0", después haga click en "Finish"



5. Rellene toda la información de acuerdo al número de serie proporcionado con el producto, a continuación, haga click en "Registrarse" para ejecutar BlazeVideo HDTV.

Después de **reiniciar su PC**, usted verá el icono de la aplicación BlazeVideo HDTV en su escritorio.

6 Conecta el dispositivo al PC T900. El PC reconocerá este dispositivo en la pantalla aparecerá "encontrar el nuevo hardware". En caso de que el sistema le solicita reiniciar el equipo, siga estas instrucciones.

7 Haga doble clic en el icono "BlazeVideo" para ejecutar BlazeVideo HDTV Player, para ver TV en su PC.

4. Soporte técnico

Para soporte técnico e información contáctese con nosotros a:

Web Site: www.omega-technology.eu

Número de teléfono +48126510563

5. Especificaciones técnicas

Bus Interface		
Resolución de la imagen	Digital TV: up to FULL HD 1920 x 1080 where available	
	I Interface	Antena - 75Ohm(UHF/VHF)TV Antena Jack
	O Interface	USB para conexión de PC
TV Tuner	MPEG-2/4 H.264 AVC	Bandwidth 6/7/8 MHz Auto Select
Consumo de energía	USB Bus Power (no es necesario tener un adaptador externo)	
Dimensiones (H x L x W) / peso	0.8 x 3.2 x 1.8 cm / 4.7gr	

Las especificaciones técnicas pueden verse modificadas sin previo aviso.

6. Solución de problemas

- **Señal débil o sin señal** -> tratar de comprobar la configuración de diferentes antenas con el fin de optimizar la recepción. A veces la solución es colocar la antena cerca de la ventana más cercana. En caso de que no ayuda, por favor utilice la antena externa de mayor potencia / amplificación y dirigir la antena del transmisor de acuerdo a la ubicación de la señal y la cobertura en su área. Usted puede comprobar la cobertura de la señal DVB-T y la ubicación de los transmisores visitando la página web <http://www.dvbtmap.eu/>
- **Problemas con la instalación del driver** - en algunos sistemas con Windows 7 x64 y Core I7 segunda generación de los problemas de compatibilidad detectados, con el fin de eliminarlos, por favor, instale manualmente la versión más reciente del driver disponible en la página web. www.omega-technology.eu o www.platinet.eu
- **Problemas con el software DTV BlazeVideo 6,0** - por favor, consulte el manual de usuario del software con el fin de resolverlos.